

international  
w e b i n a r  
b r i e f   t h e r a p y

## PROGRAMME

17 Janvier – 21 Mars – 19 Juin – 02 Octobre

- > **Web-conférence d'ouverture** : de 16h à 17h00 (French Time)
- > **Workshop** : de 17h30 à 19h30 (French Time)

## PLATEFORME DE CONNEXION



Le Webinar se déroule sur la plateforme **ZOOM**.

**Vous recevrez deux différents liens de connexion:**

- un lien pour la web-conférence d'ouverture de 16h à 17h
- un lien pour le workshop de 17h30 à 19h30

Vous pouvez vous connecter avec votre ordinateur, votre tablette, smartphone ou téléphone.

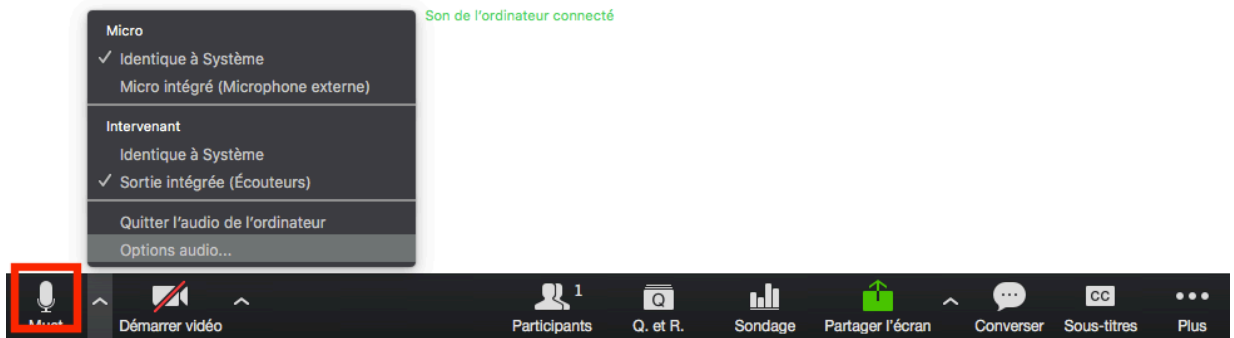


> Pour rejoindre le webinar, vous devez cliquer sur le lien de connexion que vous avez reçu par mail le jour de votre inscription et le jour même de la web-conférence.

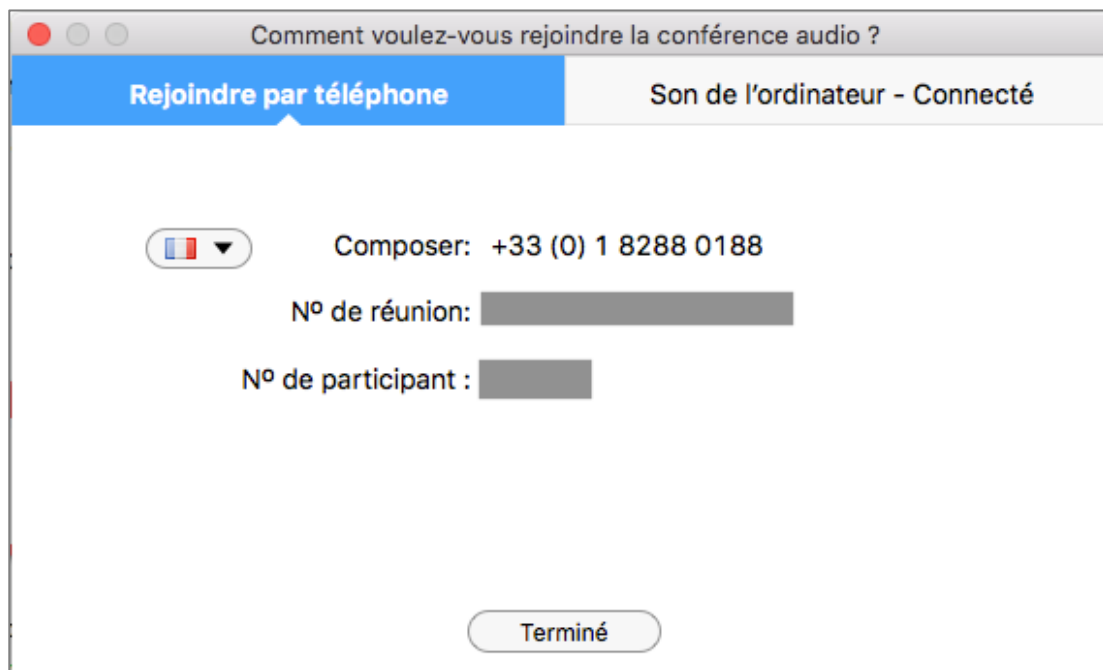
> Si vous vous connectez avec votre ordinateur et que votre flux internet ne fonctionne pas bien, vous pouvez suivre le webinar avec votre téléphone en télé-conférence :

1 ) Vous vous connectez avec votre ordinateur ou tablette

2) Une fois que vous êtes dans le webinar vous cliquez sur l'icône du microphone et sur Options audio



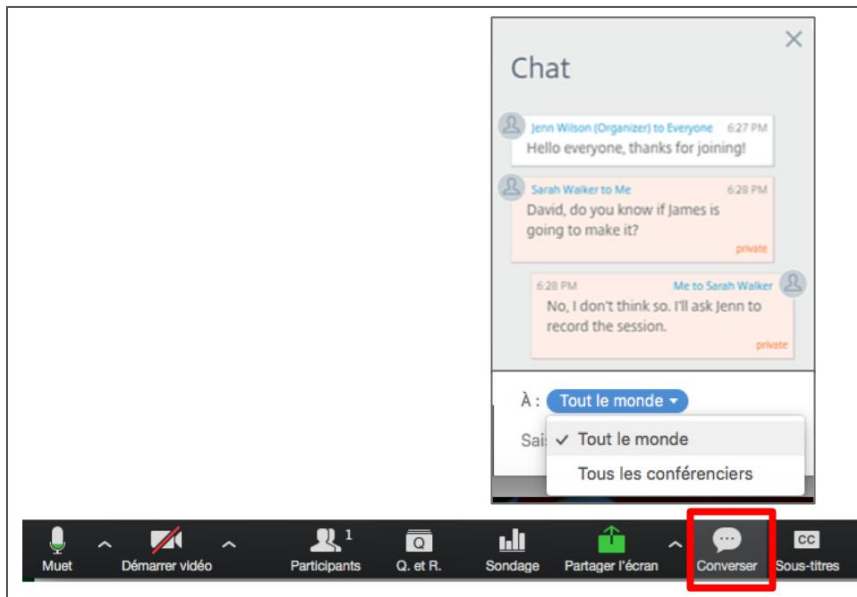
3) Vous sélectionnez le drapeau de votre pays et composez avec votre téléphone le numéro local



## CHAT ZOOM :

> Pendant le webinar vous pouvez poser les questions dès que vous entendez les interventions via le module de chat.

Vous pouvez utiliser le module « converser » et poser vos questions à une personne en particulier ou à tout le monde.



## PLATEFORME E-LEARNING MOODLE

(Réservée aux inscrits payants)

Vous disposez d'un espace documentaire et de formation appelé Moodle qui vous permet de retrouver à l'issue de chaque webinar toutes les interventions, vidéos, slides, tests et certificats.

> Pour accéder à votre espace Moodle vous allez sur [www.lact.fr](http://www.lact.fr) à la rubrique :

**Nos formations / Conférences → Espace formation : Login Moodle**

Vous pouvez vous y connecter avec le même identifiant et mot de passe que vous avez choisis pour vous inscrire au webinar.



Pour toutes informations et questions :

Elisabetta Calamela - [ecalamela@lact.fr](mailto:ecalamela@lact.fr) - +33 01 48 07 40 40